

長庚紀念醫院—林口院區 藥品保存溫度記錄表

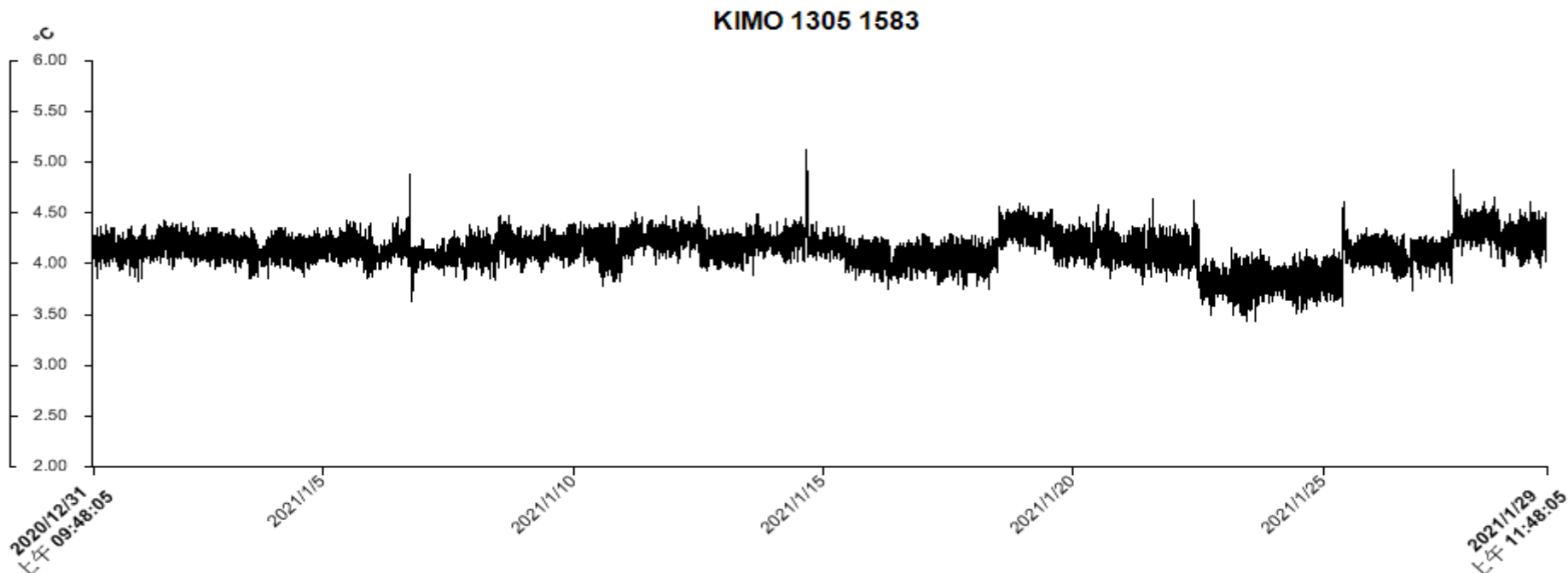
PHARMACY : B1 Medical Building , Clinical Research Pharmacy.

REFRIGERATOR : Manufacturer : PANASONIC ; Model No. : MPR-1014R-PT; Serial No. : 15120037

THERMOMETER : Manufacturer : KIMO ; Model No.: KTT-310 ; Serial No. : 1305 1583 ; Channel No. : 1

REFRIGERATOR TEMPERATURE RANGE : 2-8°C

DATE : 31,Dec 2020 ~ 29,Jan 2021



統計表

	#1
最小 T	3.43
最小 t	3.43
最大值 T	5.13
最大值 t	5.13
平均值 T	4.147
平均值 t	4.147
標準偏差 T	0.171
標準偏差 t	0.171
MKT T	4.147
MKT t	4.147

T: 整個週期
t: 顯示週期

Comment:

長庚紀念醫院—林口院區 藥品保存溫度記錄表

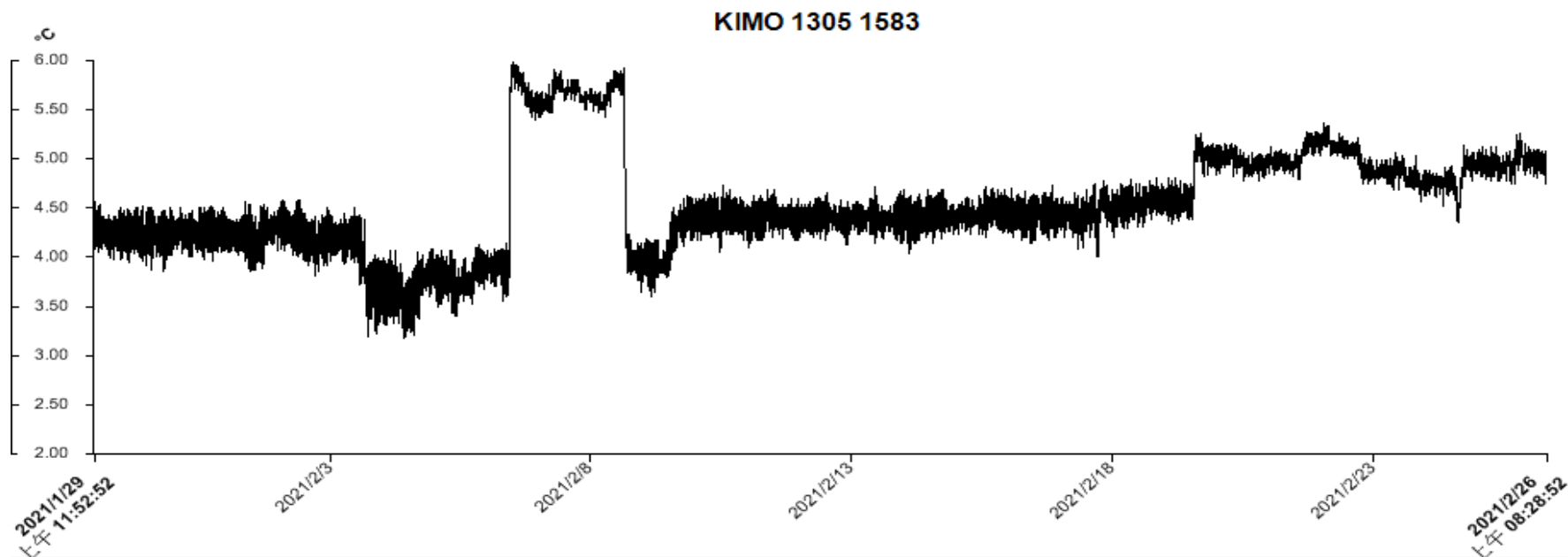
PHARMACY : B1 Medical Building , Clinical Research Pharmacy.

REFRIGERATOR : Manufacturer : PANASONIC ; Model No. : MPR-1014R-PT; Serial No. : 15120037

THERMOMETER : Manufacturer : KIMO ; Model No.: KTT-310 ; Serial No. : 1305 1583 ; Channel No. : 1

REFRIGERATOR TEMPERATURE RANGE : 2-8°C

DATE : 29,Jan 2021 ~26,Feb 2021



統計表

	#1
最小 T	3.17
最小 t	3.17
最大值 T	5.98
最大值 t	5.98
平均值 T	4.548
平均值 t	4.548
標準偏差 T	0.504
標準偏差 t	0.504
MKT T	4.547
MKT t	4.547

T: 整個週期
t: 顯示週期

Comment:

長庚紀念醫院—林口院區 藥品保存溫度記錄表

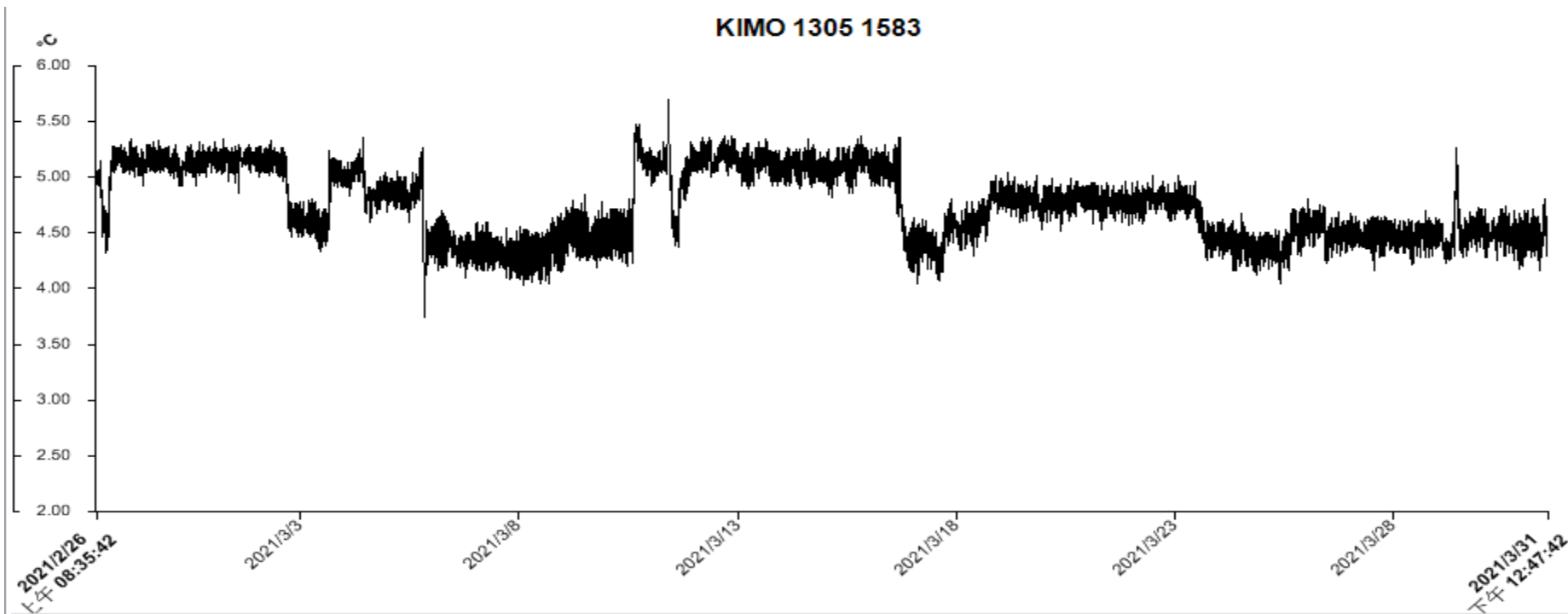
PHARMACY : B1 Medical Building , Clinical Research Pharmacy.

REFRIGERATOR : Manufacturer : PANASONIC ; Model No. : MPR-1014R-PT; Serial No. : 15120037

THERMOMETER : Manufacturer : KIMO ; Model No.: KTT-310 ; Serial No. : 1305 1583 ; Channel No. : 1

REFRIGERATOR TEMPERATURE RANGE : 2-8°C

DATE : 26, Feb 2021 ~ 31, Mar 2021



統計表

	#1
最小 T	3.75
最小 t	3.75
最大值 T	5.70
最大值 t	5.70
平均值 T	4.746
平均值 t	4.746
標準偏差 T	0.317
標準偏差 t	0.317
MKT T	4.745

T: 整個週期

Comment:

長庚紀念醫院—林口院區 藥品保存溫度記錄表

PHARMACY : B1 Medical Building , Clinical Research Pharmacy.

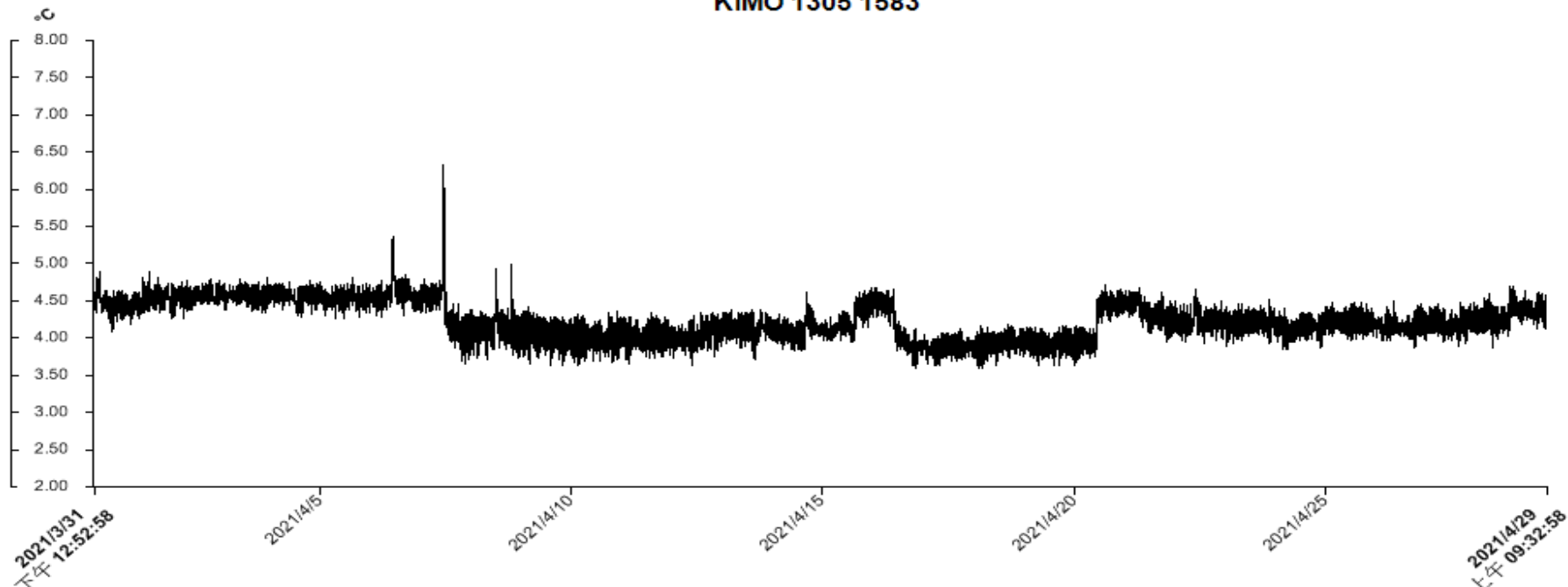
REFRIGERATOR : Manufacturer : PANASONIC ; Model No. : MPR-1014R-PT; Serial No. : 15120037

THERMOMETER : Manufacturer : KIMO ; Model No.: KTT-310 ; Serial No. : 1305 1583 ; Channel No. : 1

REFRIGERATOR TEMPERATURE RANGE : 2-8°C

DATE : 31,Mar 2021~ 29,Apr 2021

KIMO 1305 1583



統計表

	#1
最小 T	3.59
最小 t	3.59
最大值 T	6.32
最大值 t	6.32
平均值 T	4.242
平均值 t	4.242
標準偏差 T	0.259
標準偏差 t	0.259
MKT T	4.241
MKT t	4.241

T: 整個週期
t: 顯示週期

Comment:

長庚紀念醫院—林口院區 藥品保存溫度記錄表

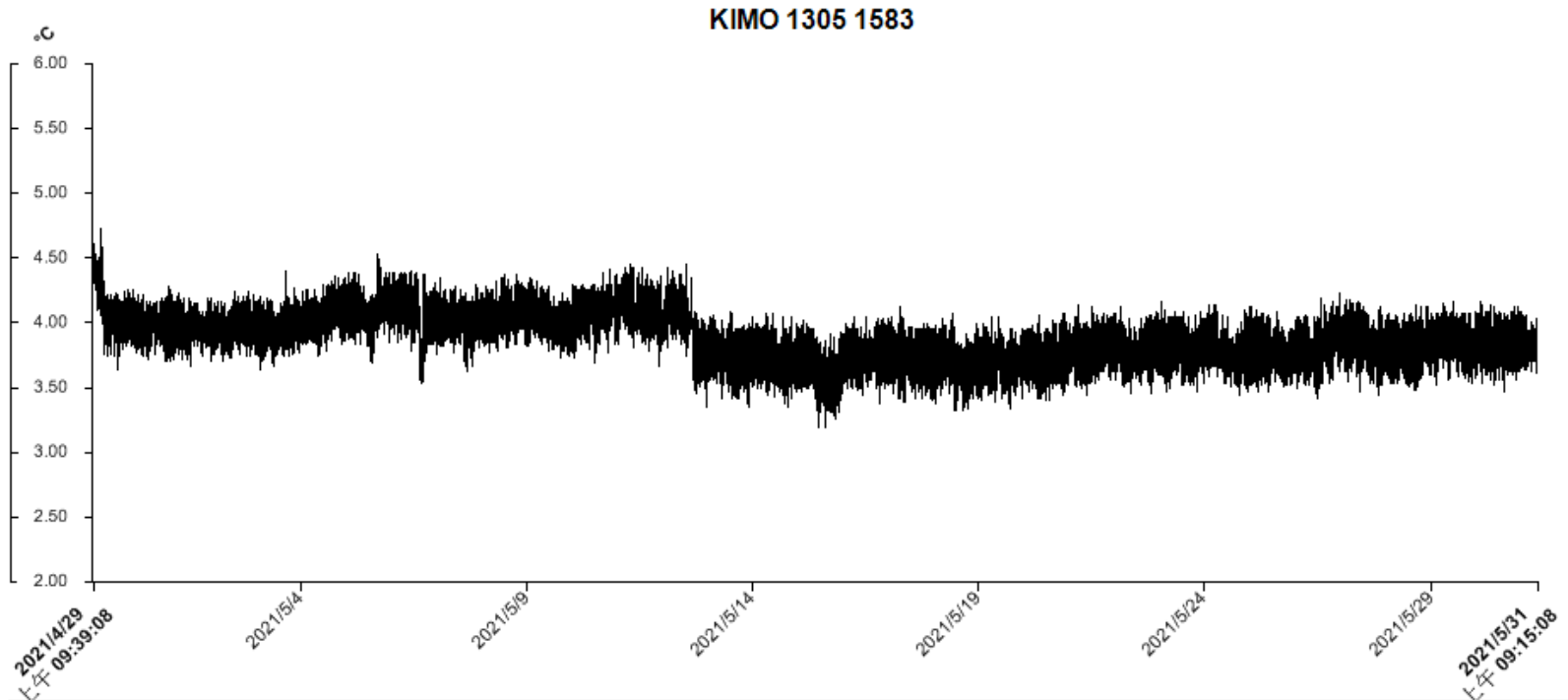
PHARMACY : B1 Medical Building , Clinical Research Pharmacy.

REFRIGERATOR : Manufacturer: PANASONIC; Model No.: MPR-1014R-PT; Serial No.: 15120037

THERMOMETER : Manufacturer: KIMO; Model No.: KTT-310; Serial No.: 1305 1583; Channel No.: 1

REFRIGERATOR TEMPERATURE RANGE : 2-8°C

DATE : 29, Apr 2021 ~ 31, May 2021



統計表

	#1
最小 T	3.20
最小 t	3.20
最大值 T	4.73
最大值 t	4.73
平均值 T	3.898
平均值 t	3.898
標準偏差 T	0.208
標準偏差 t	0.208
MKT T	3.898
MKT t	3.898

T: 整個週期
t: 顯示週期

Comment:

長庚紀念醫院—林口院區 藥品保存溫度記錄表

PHARMACY : B1 Medical Building , Clinical Research Pharmacy.

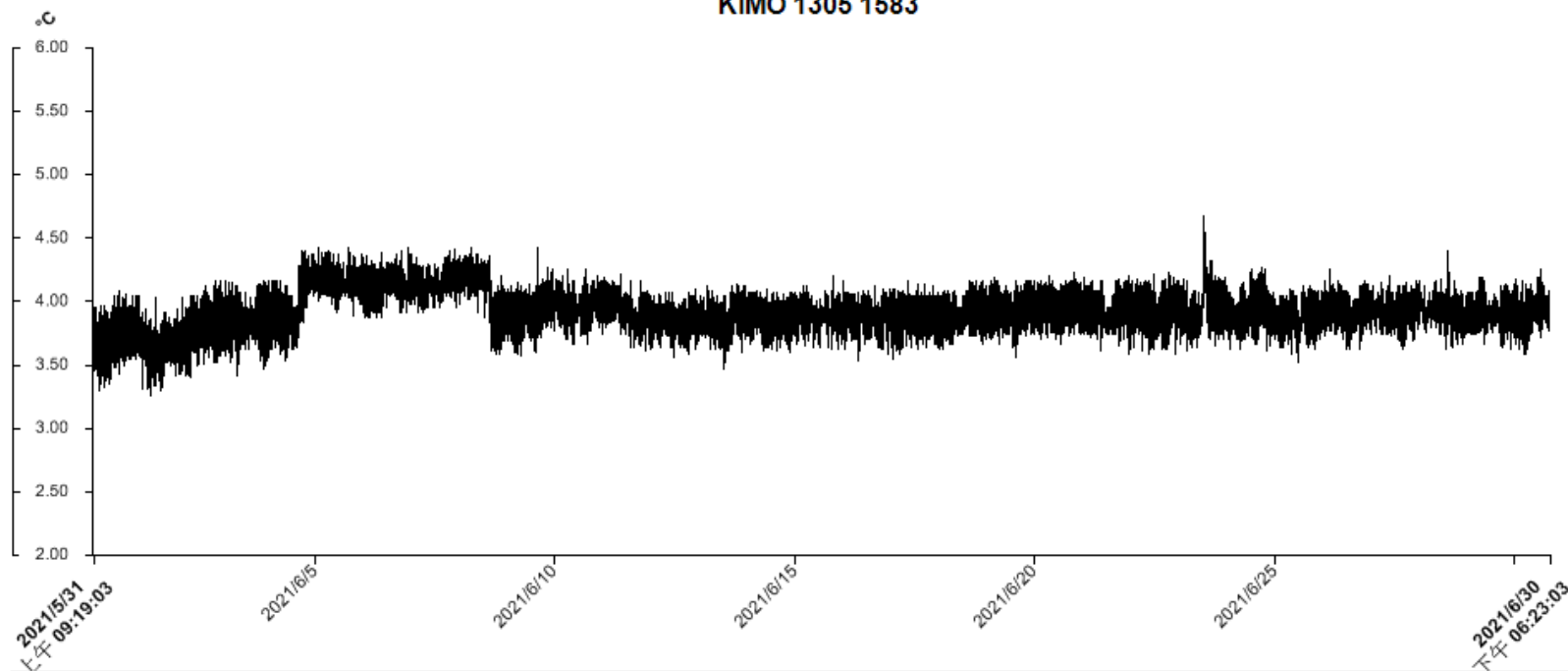
REFRIGERATOR : Manufacturer: PANASONIC; Model No.: MPR-1014R-PT; Serial No.: 15120037

THERMOMETER : Manufacturer: KIMO; Model No.: KTT-310; Serial No.: 1305 1583; Channel No.: 1

REFRIGERATOR TEMPERATURE RANGE : 2-8°C

DATE : 31, May 2021 ~ 30, Jun 2021

KIMO 1305 1583



統計表

	#1
最小 T	3.26
最小 t	3.26
最大值 T	4.67
最大值 t	4.67
平均值 T	3.933
平均值 t	3.933
標準偏差 T	0.17
標準偏差 t	0.17
MKT T	3.933
MKT t	3.933

T: 整個週期
t: 顯示週期

Comment:

長庚紀念醫院—林口院區 藥品保存溫度記錄表

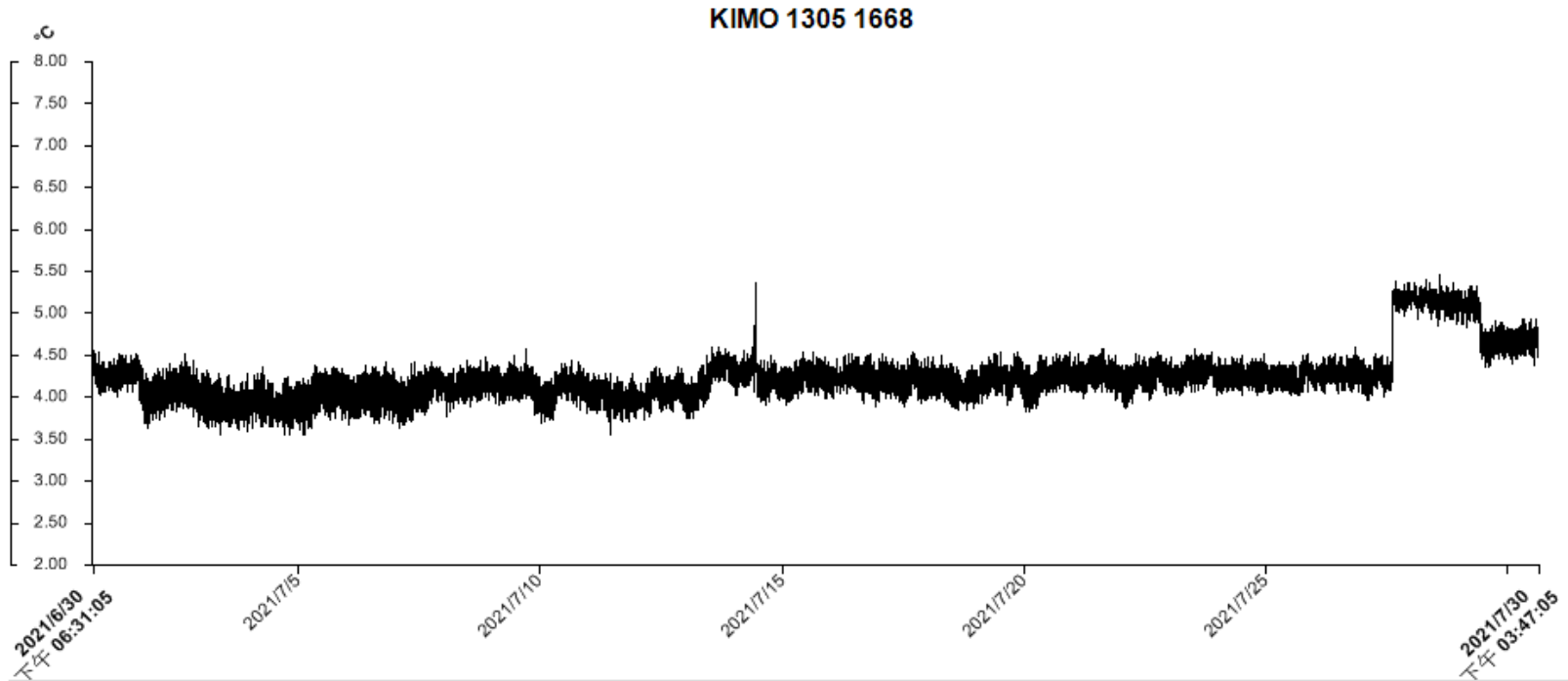
PHARMACY : B1 Medical Building , Clinical Research Pharmacy.

REFRIGERATOR : Manufacturer: PANASONIC; Model No.: MPR-1014R-PT; Serial No.: 15120037

THERMOMETER : Manufacturer: KIMO; Model No.: KTT-310; Serial No.: 1305 1583; Channel No.: 1

REFRIGERATOR TEMPERATURE RANGE : 2-8°C

DATE : 30, Jun 2021 ~ 30, Jul 2021



統計表

	#1
最小 T	3.55
最小 t	3.55
最大值 T	5.47
最大值 t	5.47
平均值 T	4.254
平均值 t	4.254
標準偏差 T	0.301
標準偏差 t	0.301
MKT T	4.253
MKT t	4.253

T: 整個週期
t: 顯示週期

Comment:

本溫度記錄器(13051583)於2021年6月30日送校，期間以備品溫度記錄器(13051668)暫代。

長庚紀念醫院—林口院區 藥品保存溫度記錄表

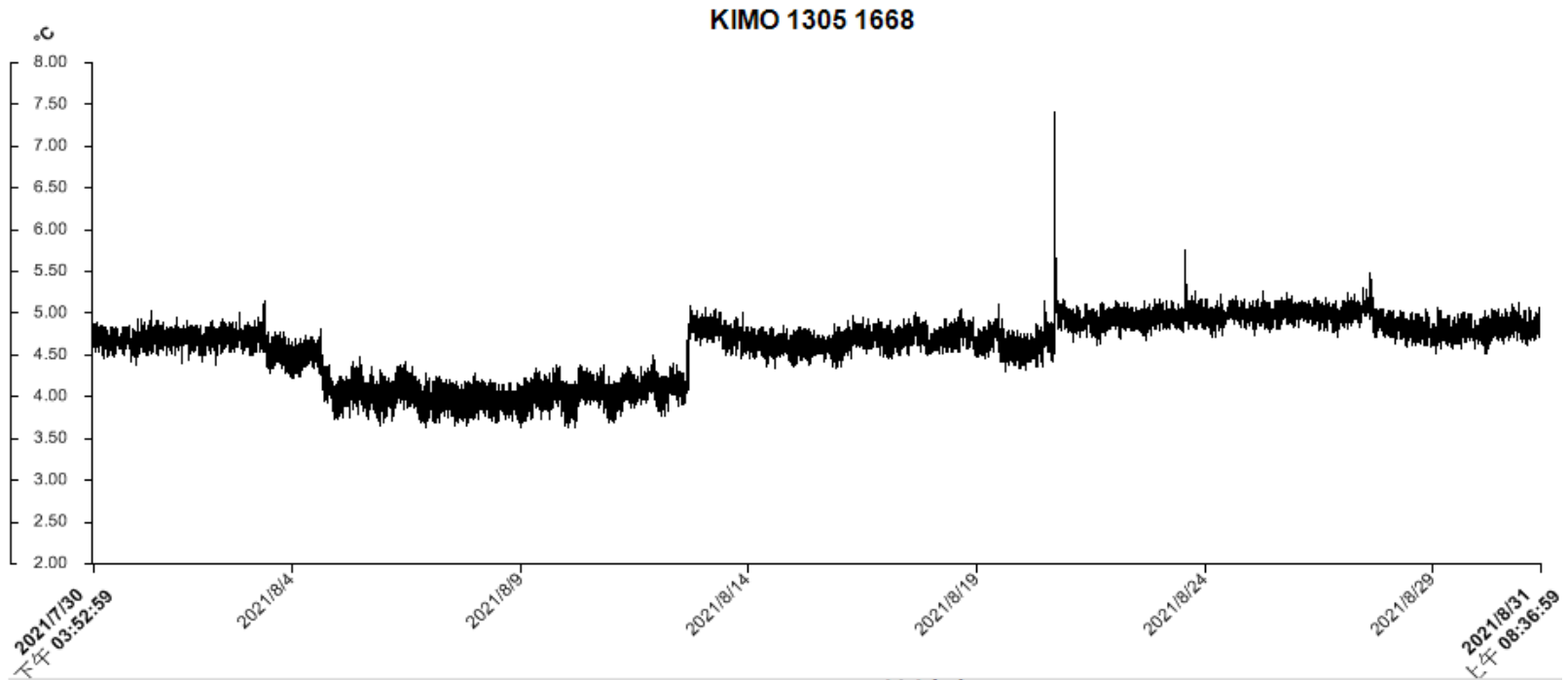
PHARMACY : B1 Medical Building , Clinical Research Pharmacy.

REFRIGERATOR : Manufacturer: PANASONIC; Model No.: MPR-1014R-PT; Serial No.: 15120037

THERMOMETER : Manufacturer: KIMO; Model No.: KTT-310; Serial No.: 1305 1583; Channel No.: 1

REFRIGERATOR TEMPERATURE RANGE : 2-8°C

DATE : 30, Jul 2021 ~ 31, Aug 2021



統計表

	#1
最小 T	3.63
最小 t	3.63
最大值 T	7.41
最大值 t	7.41
平均值 T	4.607
平均值 t	4.607
標準偏差 T	0.372
標準偏差 t	0.372
MKT T	4.606
MKT t	4.606

T: 整個週期
t: 顯示週期

Comment:

本溫度記錄器(13051583)於2021年6月30日送校，期間以備品溫度記錄器(13051668)暫代。

長庚紀念醫院—林口院區 藥品保存溫度記錄表

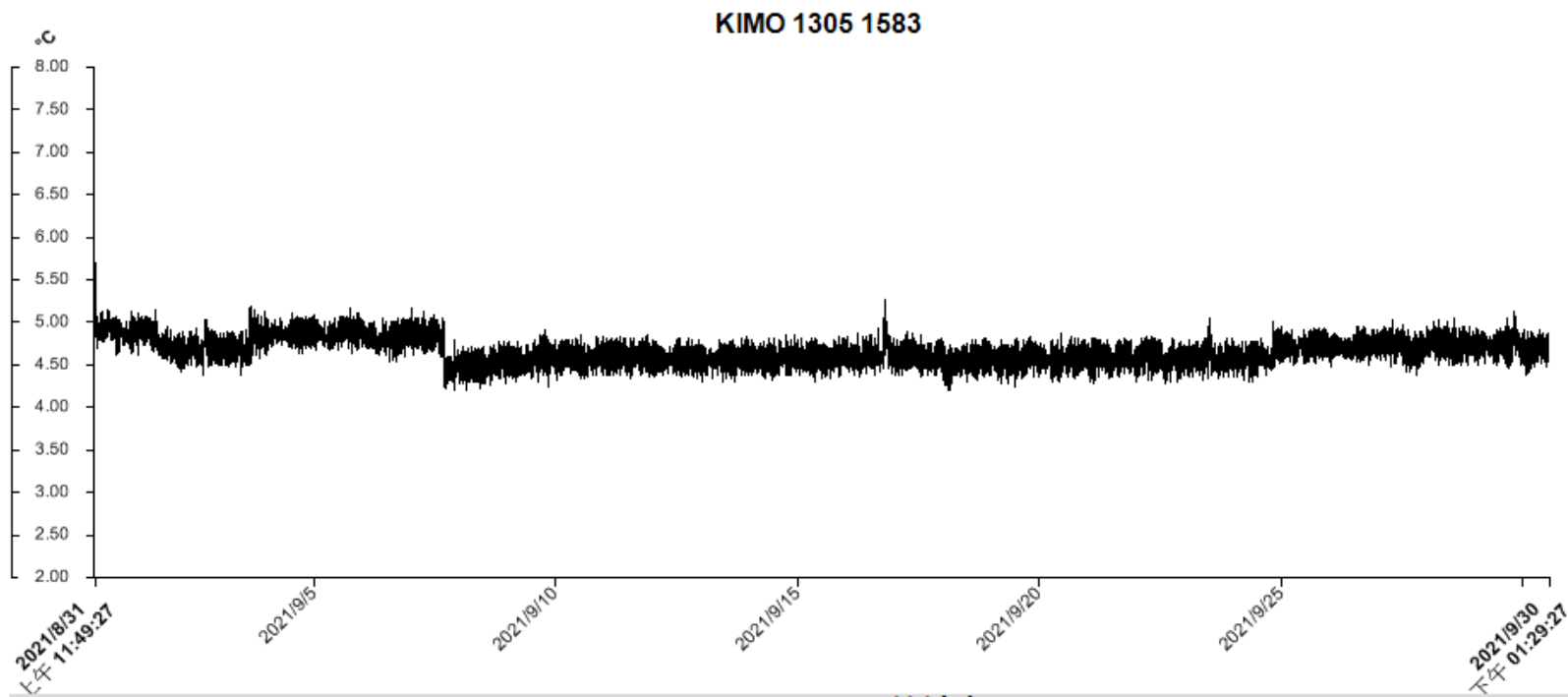
PHARMACY : B1 Medical Building , Clinical Research Pharmacy.

REFRIGERATOR : Manufacturer: PANASONIC; Model No.: MPR-1014R-PT; Serial No.: 15120037

THERMOMETER : Manufacturer: KIMO; Model No.: KTT-310; Serial No.: 1305 1583; Channel No.: 1

REFRIGERATOR TEMPERATURE RANGE : 2-8°C

DATE : 31, Aug 2021 ~ 30, Sep 2021



統計表

	#1
最小 T	4.21
最小 t	4.21
最大值 T	5.69
最大值 t	5.69
平均值 T	4.674
平均值 t	4.674
標準偏差 T	0.161
標準偏差 t	0.161
MKT T	4.674
MKT t	4.674

T: 整個週期
t: 顯示週期

Comment: 因下載溫度用之筆電的時間有誤差，此月份溫度記錄之開始與結束時間比實際時間晚3hr。

長庚紀念醫院—林口院區 藥品保存溫度記錄表

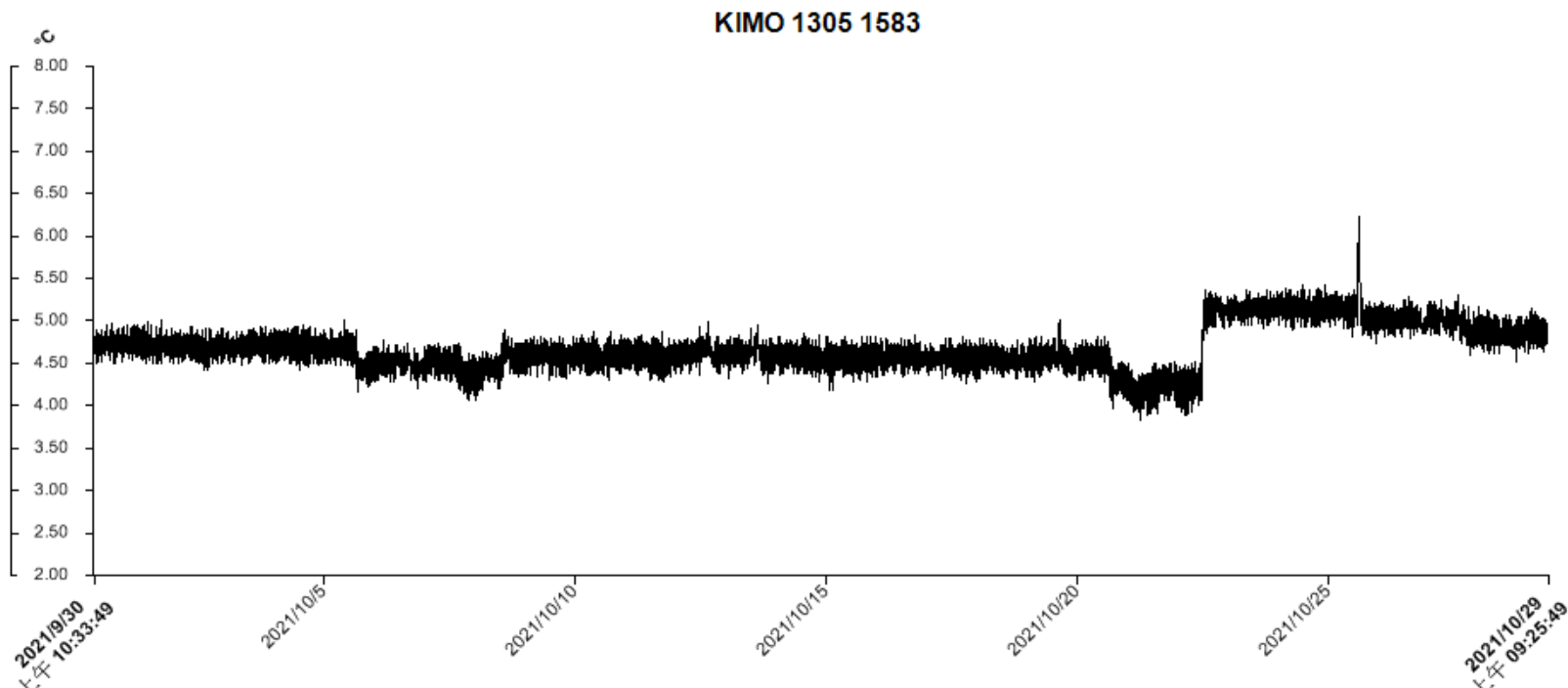
PHARMACY : B1 Medical Building , Clinical Research Pharmacy.

REFRIGERATOR : Manufacturer: PANASONIC; Model No.: MPR-1014R-PT; Serial No.: 15120037

THERMOMETER : Manufacturer: KIMO; Model No.: KTT-310; Serial No.: 1305 1583; Channel No.: 1

REFRIGERATOR TEMPERATURE RANGE : 2-8°C

DATE : 30, Sep 2021 ~ 29, Oct 2021



統計表

	#1
最小 T	3.83
最小 t	3.83
最大值 T	6.22
最大值 t	6.22
平均值 T	4.688
平均值 t	4.688
標準偏差 T	0.263
標準偏差 t	0.263
MKT T	4.688
MKT t	4.688

T: 整個週期
t: 顯示週期

Comment:

長庚紀念醫院—林口院區 藥品保存溫度記錄表

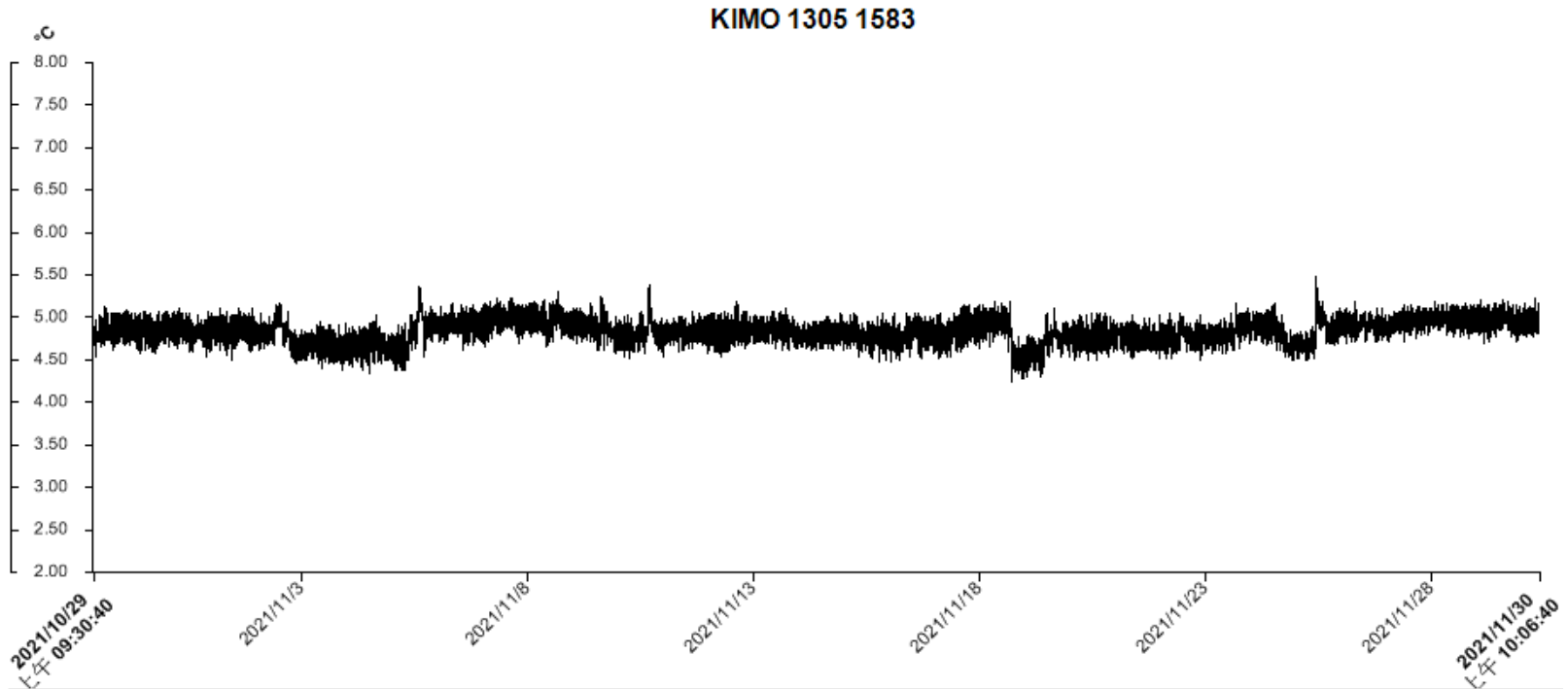
PHARMACY : B1 Medical Building , Clinical Research Pharmacy.

REFRIGERATOR : Manufacturer: PANASONIC; Model No.: MPR-1014R-PT; Serial No.: 15120037

THERMOMETER : Manufacturer: KIMO; Model No.: KTT-310; Serial No.: 1305 1583; Channel No.: 1

REFRIGERATOR TEMPERATURE RANGE : 2-8°C

DATE : 29, Oct 2021 ~ 30, Nov 2021



統計表

	#1
最小 T	4.24
最小 t	4.24
最大值 T	5.48
最大值 t	5.48
平均值 T	4.846
平均值 t	4.846
標準偏差 T	0.148
標準偏差 t	0.148
MKT T	4.846
MKT t	4.846

T: 整個週期
t: 顯示週期

Comment:

長庚紀念醫院—林口院區 藥品保存溫度記錄表

PHARMACY : B1 Medical Building , Clinical Research Pharmacy.

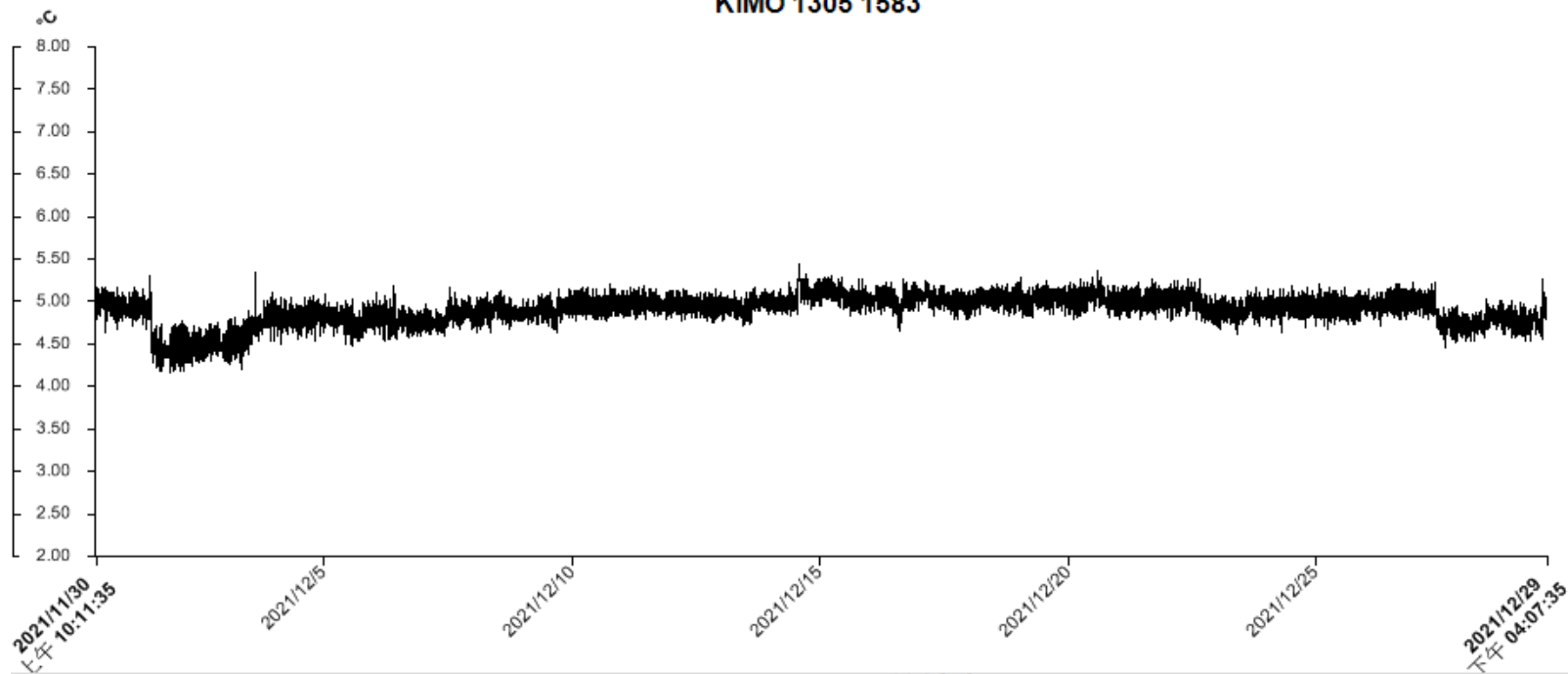
REFRIGERATOR : Manufacturer: PANASONIC; Model No.: MPR-1014R-PT; Serial No.: 15120037

THERMOMETER : Manufacturer: KIMO; Model No.: KTT-310; Serial No.: 1305 1583; Channel No.: 1

REFRIGERATOR TEMPERATURE RANGE : 2-8°C

DATE : 30, Nov 2021 ~ 29, Dec 2021

KIMO 1305 1583



統計表

	#1
最小 T	4.17
最小 t	4.17
最大值 T	5.44
最大值 t	5.44
平均值 T	4.909
平均值 t	4.909
標準偏差 T	0.175
標準偏差 t	0.175
MKT T	4.909
MKT t	4.909

T: 整個週期
t: 顯示週期

Comment: